

PK DEMODAGEN: BESPAAR 75% FTE'S BIJ PETRISCHAALHANDLING

Uitplaten met de turbo erop

Toe aan een uitplaatmachine met de grootste efficiency, kleinste footprint, eenvoudigste bediening die het gewoon doet? Bezoek dan de infodagen van PK Machinebouw in Roelofarendsveen op 16 en 17 februari. Ervaar hoe u fors kunt besparen op fte's bij petriskaal-handling en de kwaliteit kunt verbeteren bij de traditionele gietplaatmethode. Ook voor laboratoria die woekeren met de ruimte.

In de werkplaats van PK Machinebouw in Roelofarendsveen kunt u op 16 en 17 februari plaatsnemen achter de nieuwste uitplaatmachine van PK. Dé kans om de proef op de som te nemen. Ervaar het nieuwe model dat dit voorjaar in gebruik genomen gaat worden

bij SGS in Lissabon. Compacter dan zijn voorganger die al drie jaar naar tevredenheid draait bij SGS Nederland. In Spijkenisse draait SGS met slechts 1,5 fte zijn complete microbiologieprogramma op een minimale footprint van 1,5 x 4 meter. Door zijn efficiency verdient

deze nieuwe custom made platenmachine van PK zich snel terug.

Gebruiksvriendelijk

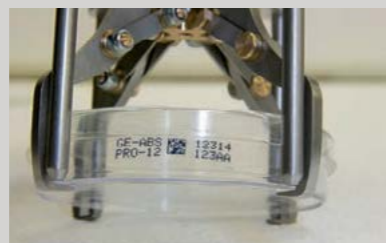
De praktijk wijst uit dat laboranten snel vertrouwd raken met de platenmachine van PK. Eén persoon kan de complete machine bedienen en op één plek alle gewenste handelingen uitvoeren. Normaliter zijn hiervoor tot wel vier personen nodig. De software stuurt alle werkzaamheden aan. De operator ziet op het scherm precies wat hij moet doen. Alle gegevens komen direct in het LIMS terecht. De technici van PK Machinebouw zullen de verbeterde uitplaatmachine voor het microbiologische laboratorium van SGS in Lissabon in week tien van 2011 plaatsen. Na de installatie volstaat een korte cursus aan de laboranten. Dankzij het gebruiksvriendelijke interface kunnen medewerkers al na een paar uur met de uitplaatmachine aan de slag. Op dag 2 zijn ze al vertrouwd met de bijzonderheden van software. Op dag 3 is het werken al bijna routine geworden. De theoretische, maximale snelheid van de machine is gespecificeerd op 480 schaaltesjes per uur.

Big Bang

De PK uitplaatmachine is compact, robuust, flexibel en hygiënisch ontworpen. Bovendien is hij gebruiksvriendelijk, betrouwbaar en efficiënt. Hij is overal te plaatsen en inzetbaar. Dus ook in oude panden - zonder breekwerk!. Dit is een groot voordeel. Veel laboratoria woekeren met de ruimte. Er is nauwelijks plek

Specs

- Eén laborant voor alle platenhandling. 0,5 fte volstaat voor ondersteuning, zoals vullen en leeghalen en agar op peil houden
- Hoge doorvoer. 8 schaaltesjes per minuut ofwel 480 per uur.
- Meest compacte model in de markt. Een dagproductie draaien op ruim vijf vierkante meter.
- Acht media koelen en verwarmen. Desgewenst meer of minder.
- Geheel RVS. Op en top hygiënisch en makkelijk reinigbaar.
- Snelle kalibratie. Via touchscreen bij het opstarten.
- Onderhoudscontract. Minimaal onderhoud, draait onvermoeibaar.
- Tools en modules op maat. 'Pannetje' voor bijzondere monsters binnen een geautomatiseerd proces; uitspatelmachine (LIMS-gekoppeld, geen etiketten, geen spatels, geen pipetpunten) tot 1080 schaaltesjes per uur; automatische kolonieteller (LIMS-gekoppeld) met een capaciteit van 480 petriskaaltjes en wisselbare magazijnen voor ontstapelen en opstapelen.



Grijpertje, ontworpen voor SGS Portugal, wijpt deksel iets op om 2D-code hoog aan de rand te printen.



Het 'pannetje' om speciale bepalingen tussen routinebepalingen te voegen.

Nederlandse agent PK Machines: Jaap van den Brink van den Brink Instrumenten bv, [+31] (0)344 601910, www.vandenbrinkinstrumenten.nl.



Boven: Zo draait de PK uitplaatmachine nu bij SGS in Spijkenisse.

Links: Alle pipetteerhandelingen in Spijkenisse compleet LIMS-gestuurd.

Rechts: Serpentine-ontwerp met koelband spaart veel ruimte bij SGS Spijkenisse.

voor traditionele platenhandlingslijnen met veel bewegende onderdelen en meterslange lopende banden. De nieuwe uitplaatmachine van PK voor SGS Lissabon past prima in de bestaande labzaal. Sterker nog, hij kan in modules gewoon met een personenlift naar de

'Bezoek de infodagen van PK Machinebouw op 16 en 17 februari!'

vierde verdieping voor installatie. Na de ingebruikname bespaart het lab drie fte's. Voor dit lab is de komst van de machine een big bang. Het lab gaat in

één keer over van volledig manueel naar maximaal geautomatiseerd. Eén operator neemt straks al het pipetteren op plaat voor zijn rekening.

Custom made

Omdat geen lab gelijk is, maakt PK al zijn uitplaatmachines op maat. PK kan vanuit het modulaire basisconcept wensen als routing, toevoer van reagentia en stapelstations custom made uitvoeren. Optioneel is uitbreiding met een uitspatelmachine en een automatische kolonieteller. Het stand alone, menugestuurde touchscreen biedt flexibiliteit. De machinesoftware is universeel toepasbaar en in diverse talen beschikbaar. Internationale labs kunnen zo gemakkelijk overschakelen van bijvoorbeeld Nederlands naar Frans, Engels of Portugees.

Printzekerheid

De nieuwe uitplaatmachine is uitgerust met een industriële printer. Die doet het altijd en is onderhoudsvrij. Hij print direct op de schaaltesjes. Hiermee bespaart het lab op jaarbasis € 1.300 aan labels en verdoen medewerkers geen tijd met etiketten wisselen. Op verzoek van SGS worden in Portugal de codes vanuit het LIMS direct op de zijkant van de schalen gedrukt. Dit zorgt voor een unieke koppeling tussen monster en schaal, ook als het dekseltje valt. De schaaltesjes krijgen een tweedimensionale (2D)-code voor de automatische scanning en een voor de laboranten leesbare code. De 2D-code bevat alle informatie voor het LIMS-protocol. Hij is in drie richtingen scanbaar, dus zelfs bij een beschadiging uit te lezen. De scanpaal kan zowel traditionele, lineaire codes als 2D-codes lezen. Elke plaat blijft dus ongeacht zijn codering leesbaar. PK heeft een slimme oplossing bedacht om de print hoog op de zijkant van de schaal te laten coderen. Bij het vrijgeven van een schaaltesje tilt een speciaal grijpmechanisme het deksel iets op, zodat de code dicht onder de rand van de schaal komt te staan.

Continuïteit

Het nieuwste model is technisch geperfectioneerd. Innovatief is de opstapelunit met een minimum aan motoren. Servo-aanstuuring zorgt voor een traploze regeling. Een bewijs voor degelijkheid is de eerste generatie uitplaatmachines van PK die dertien jaar probleemloos bij het voormalige SGS-lab in Roelofarendsveen heeft gedraaid. De uitplaatmachine van PK is zo robuust dat twee keer per jaar servicen volstaat. Relatief weinig draaiende onderdelen en de keuze voor motoren en luchtcilinders van A-merken waarborgen de continuïteit. Troubleshooting kan bij alle PK-uitplaatmachines op afstand gebeuren. Met toestemming van de ict-afdeling van het lab biedt PK hulp op afstand. Door up- of downloaden kan PK de software updaten.

Nieuwsgierig? Geef u op via de site (www.pkmachinebouw.nl) en vul het inschrijfformulier op de website in of mail naar: pkm@PKMachinebouw.nl. Live demo na intekening met op verzoek een demonstratie van het coderen. Meer informatie over de werking van de 'Kitty' bij SGS, zie het artikel op www.pkmachinebouw.nl